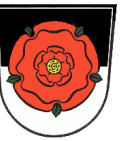


2. Stufe der Lärmaktionsplanung






Stadt Geislingen a.d. Steige

Gebäudelärmkarte L_{DEN} , Schiene
Bestand 2015

Legende

Mittelungspegel nach VBUSch

L_{DEN}
Bezugshöhe 4 Meter über Gelände
in dB(A)

-  $\leq 65,0$
-  $> 65,0$ Auslösewert
-  $> 70,0$ dringender Handlungsbedarf

Berechnungsgrundlage:
Vorläufige Berechnungsmethode für den
Umgebungsärm an Schienenwegen VBUSch
(2006)

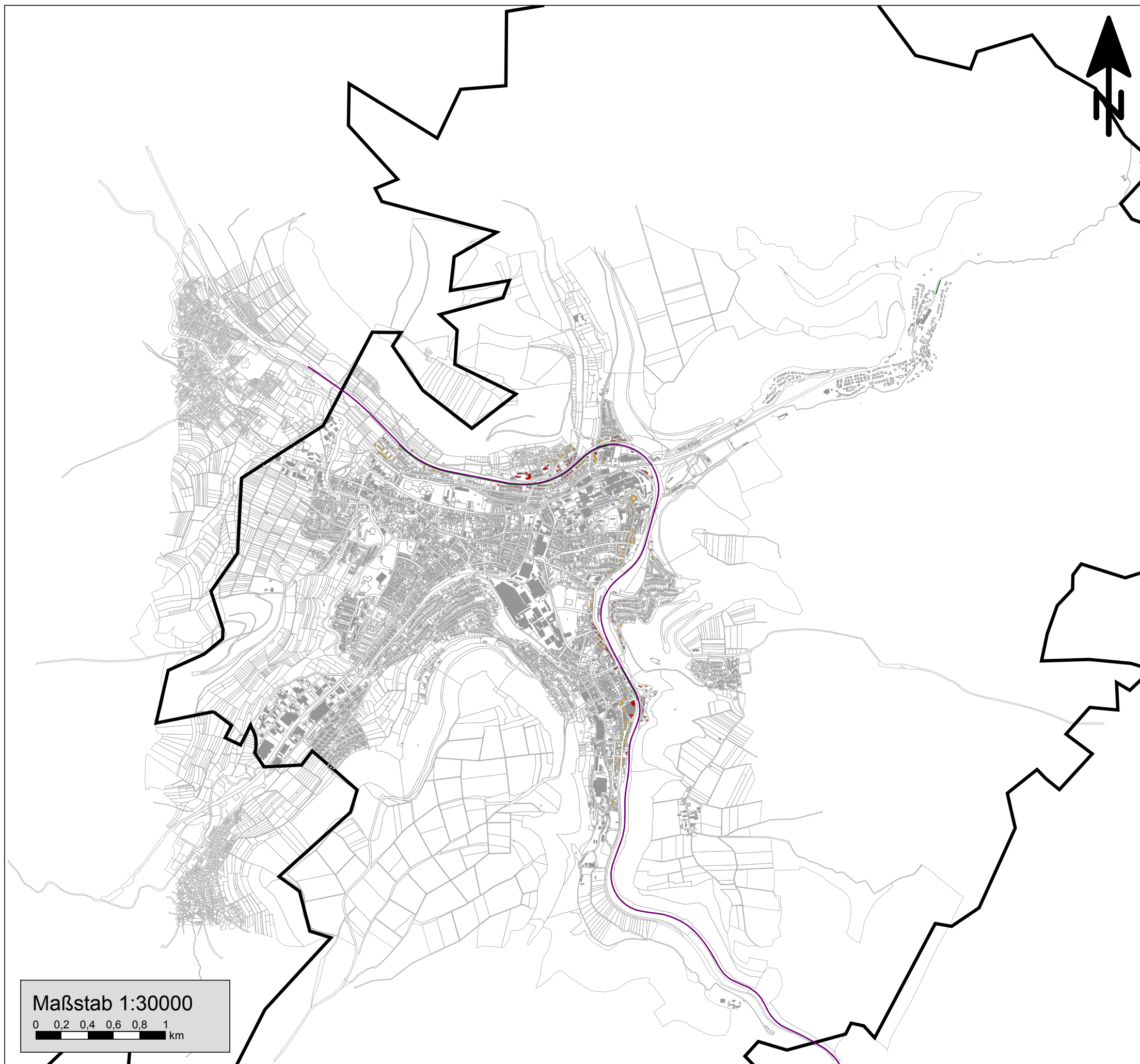
Planungsgrundlagen:
digitale Daten Stadt Geislingen a.d. Steige, 2015

Ergebnis Nr. 504

Augsburg, den 22.06.2016
Im Auftrag der Stadt Geislingen a.d. Steige

MÖHLER+PARTNER
 **INGENIEURE AG**

Eberlestraße 27 T +49 821 455 497 - 0 info@mopa.de
86157 Augsburg F +49 821 455 497 - 29 www.mopa.de



Maßstab 1:30000

