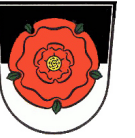


2. Stufe der Lärmaktionsplanung



Stadt Geislingen a.d. Steige

Gebäudelärmkarte L_{DEN}, Straße & Schiene Bestand 2015

Legende

Mittelungspegel nach VBUS und VBUSch

L_{DEN}
Bezugshöhe 4 Meter über Gelände
in dB(A)

- ≤ 65,0
- > 65,0 Auslösewert
- > 70,0 dringender Handlungsbedarf

Berechnungsgrundlage:
Vorläufige Berechnungsmethode für den
Umgebungsärm an Straßen VBUS (2006)

Vorläufige Berechnungsmethode für den
Umgebungsärm an Schienenwegen VBUSch
(2006)

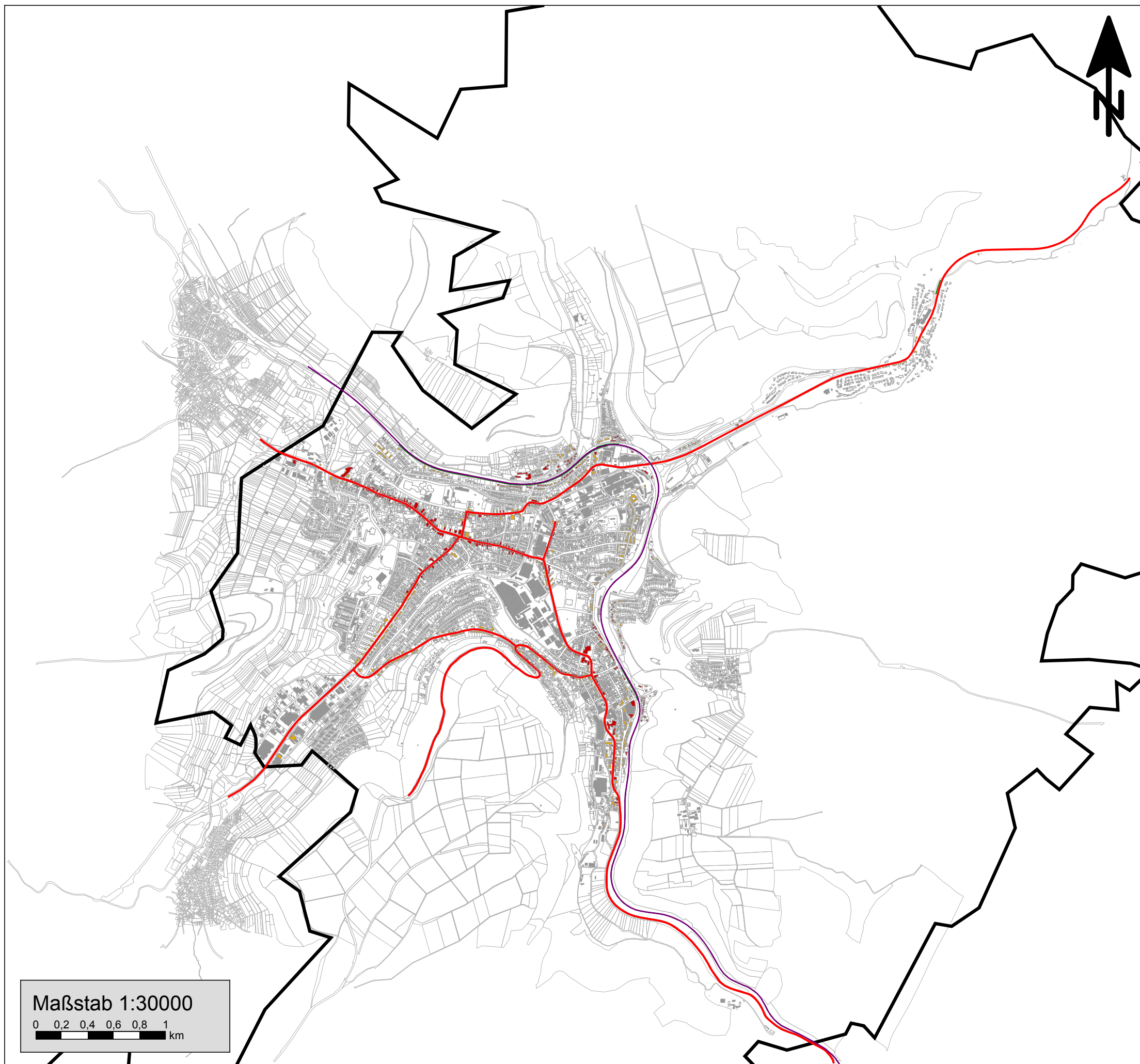
Planungsgrundlagen:
digitale Daten Stadt Geislingen a.d. Steige, 2015

Ergebnis Nr. 505

Augsburg, den 13.07.2016
Im Auftrag der Stadt Geislingen a.d. Steige

MÖHLER+PARTNER
INGENIEURE AG

Eberlestraße 27 T +49 821 455 497 - 0 info@mopa.de
86157 Augsburg F +49 821 455 497 - 29 www.mopa.de



Maßstab 1:30000

