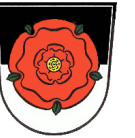


2. Stufe der Lärmaktionsplanung






Stadt Geislingen a.d. Steige

Gebäudelärmkarte  $L_{night}$ , Straße & Schiene  
Maßnahme Besonders überwacht Gleis

Legende

Mittelungspegel nach VBUS und VBUSch

$L_{night}$   
Bezugshöhe 4 Meter über Gelände  
in dB(A)

-   $\leq 55,0$
-   $> 55,0$  Auslösewert
-   $> 60,0$  dringender Handlungsbedarf

Berechnungsgrundlage:  
Vorläufige Berechnungsmethode für den  
Umgebungsärm an Straßen VBUS (2006)

Vorläufige Berechnungsmethode für den  
Umgebungsärm an Schienenwegen VBUSch  
(2006)

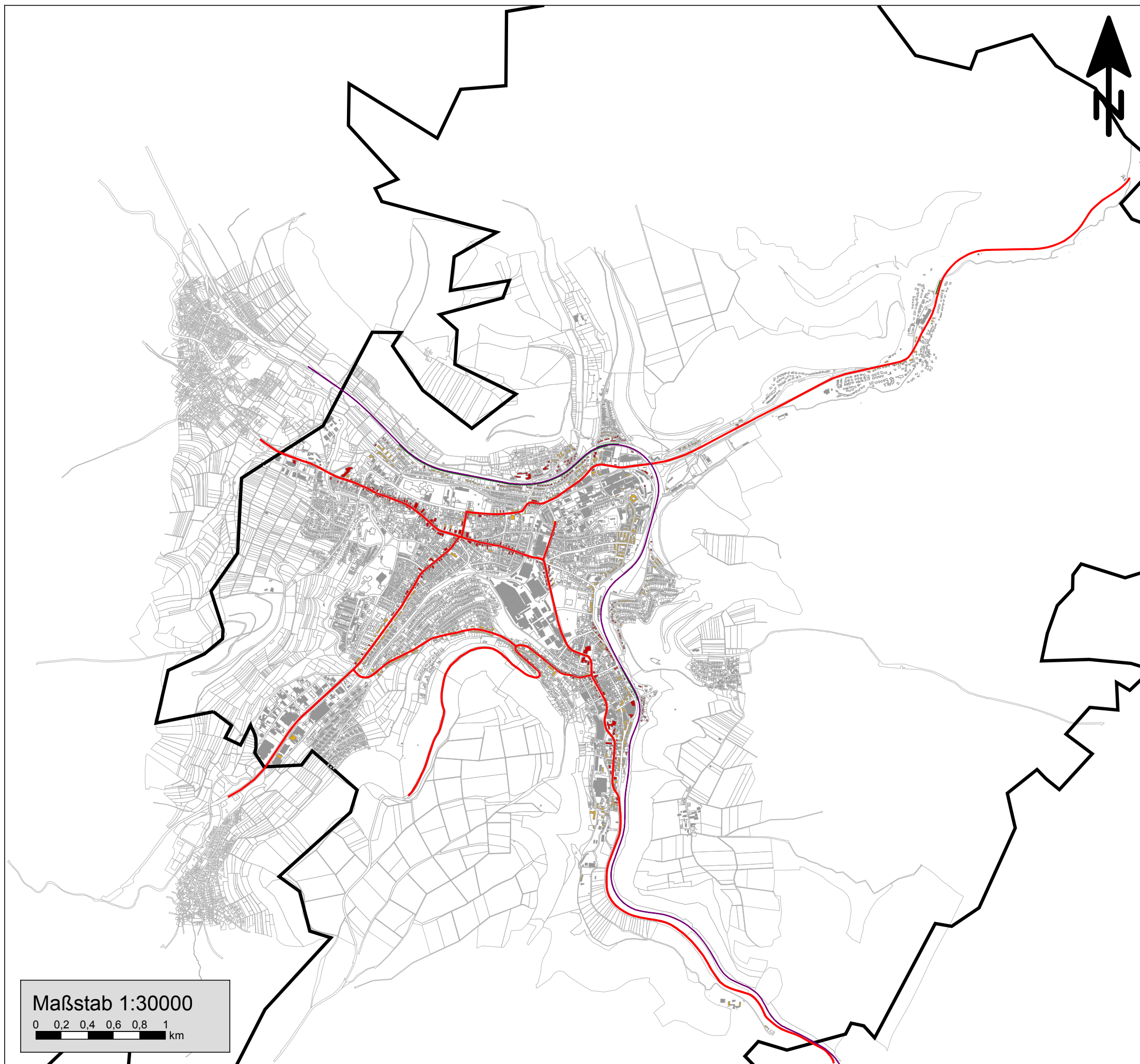
Planungsgrundlagen:  
digitale Daten Stadt Geislingen a.d. Steige, 2015

Ergebnis Nr. 510

Augsburg, den 13.07.2016  
Im Auftrag der Stadt Geislingen a.d. Steige

**MÖHLER+PARTNER**  
 **INGENIEURE AG**

Eberlestraße 27 T +49 821 455 497 - 0 info@mopa.de  
86157 Augsburg F +49 821 455 497 - 29 www.mopa.de



Maßstab 1:30000

0 0,2 0,4 0,6 0,8 1 km